

Avec Zidane, rejoignez la Team ELA, celle qui veut battre la maladie !



Mets tes baskets!
et bats la maladie

2025 : depuis 25 ans, Zinédine Zidane est sur tous les fronts pour sensibiliser aux leucodystrophies, des maladies génétiques très graves qui touchent des milliers d'enfants. Vous pouvez rejoindre son combat en participant à "Mets tes baskets et bats la maladie". Pour faire partie de la plus belle équipe du monde, rendez-vous sur ela-asso.com/mtb.





ELA

Association Européenne contre les Leucodystrophies

Créée en 1992 par des parents d'enfants atteints de leucodystrophie, ELA regroupe des familles qui se mobilisent pour vaincre ces maladies génétiques.

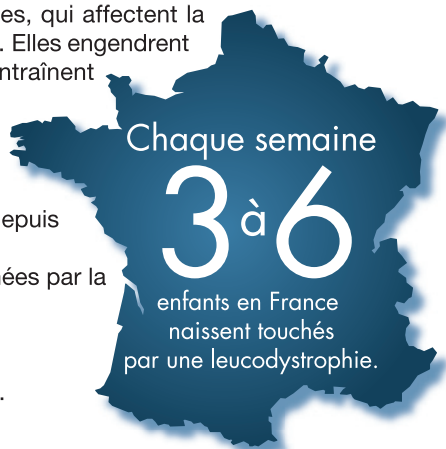
Les leucodystrophies

Ce sont des maladies rares, neurodégénératives, qui affectent la myéline (la gaine des nerfs) du système nerveux. Elles engendrent des situations de handicap très lourd et entraînent progressivement la perte des fonctions vitales.

Les missions d'ELA

L'association ELA, reconnue d'utilité publique depuis 1996 et parrainée par Zinédine Zidane depuis 2000, a 4 missions principales :

- informer et accompagner les familles concernées par la maladie,
- financer la recherche médicale,
- sensibiliser l'opinion publique,
- développer son action au niveau international.



"Notre joie, c'est de voir nos deux enfants rire ensemble. Et d'entendre Dimitri m'appeler quand Timéo fait une bêtise : il prend son rôle de grand frère très au sérieux" sourit Élodie.

"Aujourd'hui, sur le plan de la socialisation, Dimitri a bien 13 ans. Mais, il est comme un enfant de cinq ans pour la parole, et entre six mois et deux ans sur d'autres plans puisqu'il ne peut ni marcher ni se tenir assis sans aide", explique Cédric, son papa.

"Avec le soutien d'ELA, nous pouvons mieux comprendre cette maladie, rencontrer d'autres familles qui ont les mêmes problèmes que nous et surtout, garder espoir grâce à la recherche médicale."

“Mets tes baskets et bats la maladie” c’est quoi ?

Trois temps forts organisés sur l’année scolaire pour sensibiliser les élèves à une cause solidaire et collecter des dons.



Le temps de la réflexion

La Dictée d’ELA, le 13 octobre 2025

À chaque édition, un auteur de renom rédige un texte inédit dédié au combat contre la maladie. Ce texte fait l’objet d’une dictée qui marque le lancement de la semaine ELA. Lue par un enseignant ou par une personnalité de votre choix, cette dictée est un support d’échanges sur la solidarité, le respect et le handicap. Pour cette édition, **Valérie Perrin, romancière et scénariste**, s’est prêtée au jeu.



© Antibes Sharks

Le temps de l’action

Mets tes baskets pour ELA, du 13 au 18 octobre 2025
(ou à la date de votre choix)

Au cours de l’année scolaire, les établissements organisent un événement, le plus souvent sportif, durant lequel les élèves prêtent symboliquement leurs jambes aux enfants qui ne peuvent plus s’en servir. Au préalable, ils recherchent parmi leur entourage des personnes qui acceptent de récompenser leur effort sportif en effectuant un don au profit d’ELA. Tous les établissements peuvent s’inscrire, y compris ceux qui n’ont pas participé à la Dictée d’ELA.



Le temps des félicitations

Le Prix Ambassadeur ELA en juin 2026

À la fin de l’année scolaire, l’Association ELA récompense l’engagement citoyen des jeunes qui se sont mobilisés. Chaque établissement désigne son ambassadeur pour le représenter. Cet élève incarne les valeurs de solidarité et de partage véhiculées par la campagne. Il reçoit un prix, symbole de son engagement.

Pourquoi participer ?

L'événement "Mets tes baskets et bats la maladie" est un support d'éveil à la citoyenneté, à la solidarité et à l'engagement.

Gratuit et facile à organiser !

Dès votre inscription, vous recevez un kit numérique contenant tous les supports digitaux de la campagne. ELA vous fait ensuite parvenir gratuitement tout le matériel nécessaire à la mise en place de votre événement : le guide de l'organisateur contenant des informations pratiques, des conseils et des idées, une vidéo de sensibilisation, des affiches, des dossards, une banderole, des carnets de parrainage...

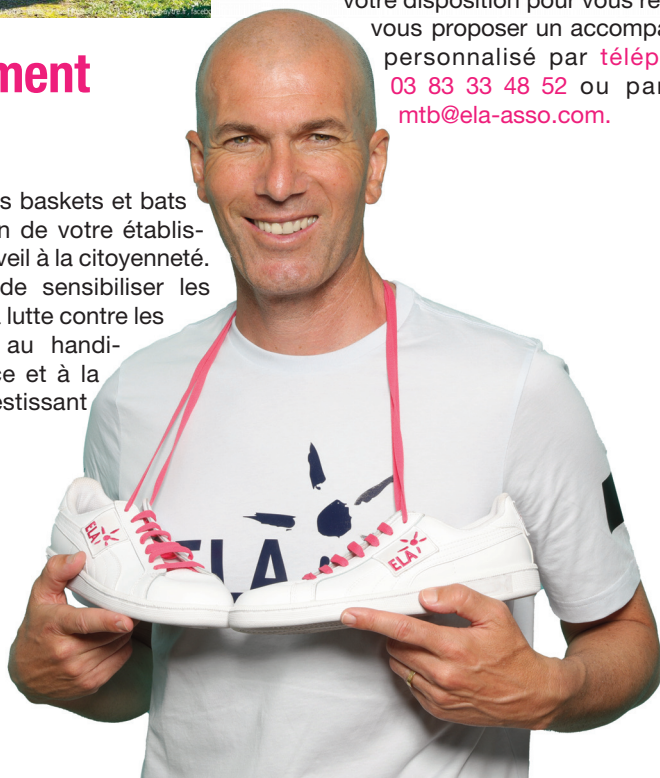
Pour toutes questions, l'équipe d'ELA est à votre disposition pour vous répondre et vous proposer un accompagnement personnalisé par **téléphone** au 03 83 33 48 52 ou par **e-mail** à mtb@ela-asso.com.

Un événement solidaire

Organiser "Mets tes baskets et bats la maladie" au sein de votre établissement favorise l'éveil à la citoyenneté. C'est un moyen de sensibiliser les élèves à partir de la lutte contre les leucodystrophies, au handicap, à la différence et à la solidarité en s'investissant pour une cause.



© Ville d'Avytré



© André Dobosz

Comment ça va se dérouler ?

Pour faciliter l'organisation, ELA vous accompagne à toutes les étapes de votre événement.

● 1^{re} étape: s'inscrire

Une fois que vous avez inscrit votre établissement, ELA vous fait parvenir gratuitement des outils pour vous guider, définir votre projet et organiser un événement "sur-mesure" au sein de votre établissement.

● 2^e étape: informer, sensibiliser et mobiliser les élèves

Le lancement de l'événement débute par une sensibilisation des élèves. Pour cela, vous pouvez vous appuyer sur la vidéo de sensibilisation que vous aurez reçue. Elle explique ce que sont les leucodystrophies, leurs conséquences dans la vie des enfants et de leur famille et le combat d'ELA.

La Dictée d'ELA pour sensibiliser. Si vous souhaitez l'organiser, le texte vous sera envoyé par ELA. Il peut être lu aux élèves par un professeur ou par une personnalité que vous aurez sollicitée.

● 3^e étape: lancer la collecte de dons

L'Association vous fait parvenir des carnets de parrainage ou des passeports de promesses de dons. Vous les distribuez aux élèves qui vont alors se lancer dans la recherche de personnes qui acceptent de récompenser leur effort sportif au profit d'ELA.

● 4^e étape: organiser l'opération "Mets tes baskets"

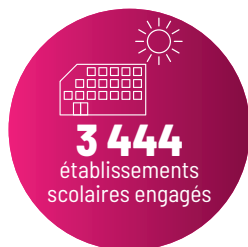
Il s'agit le plus souvent d'une course (de type cross par exemple) mais cela peut également être un tournoi, un spectacle ou des ateliers sportifs. ELA vous fournit le matériel nécessaire (banderole, affiches, dossards, supports de communication...).



**Comment s'inscrire ?
connectez-vous sur :
ela-asso.com/mtb**

Vous pourrez alors accéder au formulaire d'inscription en ligne. Vous pouvez également vous inscrire par téléphone au 03 83 33 48 52.

Lors de l'édition 2024/2025



Les dons sont utilisés pour :



Ils soutiennent ELA!

“Mets tes baskets et bats la maladie” n'existerait pas sans le soutien actif :

- du Ministère de l'Éducation nationale, de l'Enseignement supérieur et de la Recherche, des Rectorats, des Directions des Services Départementaux de l'Éducation Nationale (DSDEN), des Directions Diocésaines de l'Enseignement Catholique (DDEC) et de l'Union Nationale du Sport Scolaire (UNSS),
- de nombreuses mairies,
- des Conseils départementaux :



DÉPARTEMENT
DES ALPES-MARITIMES



AUDE
Le Département



- des Conseils régionaux :



- des entreprises partenaires :



BBCO Conseil, André Dobosz, Agnès Duperrin et Lorenzo Della Libera

- sans oublier les équipes pédagogiques et les élèves qui s'engagent tous les ans à nos côtés!

Retrouvez-nous sur les réseaux sociaux!
et sur ela-asso.com/mtb

