

Guide de l'organisateur

5 étapes pour réussir votre événement

Mets tes baskets!
et bats la maladie
2025-2026



Votre guide étape par étape

Créée par ELA, Association Européenne contre les Leucodystrophies, l'opération "Mets tes baskets" réunit la communauté éducative depuis 1994 autour d'un projet d'éveil à la citoyenneté, à la solidarité et au respect de l'autre à partir d'une cause solidaire.

En participant à cet événement, vous permettez à l'Association de continuer d'assurer ses missions :

- accompagner et aider les familles concernées par une leucodystrophie
- soutenir la recherche médicale
- sensibiliser tous les publics
- développer l'action au niveau international.

Nous comptons sur votre expérience, votre imagination et votre enthousiasme pour décliner l'opération en fonction de votre établissement.

Nous mettons à votre disposition plusieurs clés d'entrée et de multiples outils pour vous faciliter la tâche ainsi qu'un interlocuteur pour vous accompagner si besoin.



Sommaire

- 3 **Étape 1 :** Personnalisez votre événement !
- 4 **Étape 2 :**
 - 4 • Définissez votre projet
 - 6 • Faites connaître votre événement
- 7 **Étape 3 :** Organisez la collecte de dons
- 9 **Étape 4 :** Le jour J
- 10 **Étape 5 :** Envoyez les dons à ELA

Votre contact ELA

- E-mail : mtb@ela-asso.com
- Téléphone : 03 83 33 48 52
- Adresse postale :
Association ELA · 2, rue Mi-les-Vignes
CS 61024 · 54521 LAXOU CEDEX

→ Étape 1

Personnalisez votre événement !

ELA vous propose un cadre d'organisation qui vous laisse toute latitude pour créer votre événement "Mets tes baskets et bats la maladie". Vous pouvez simplement organiser une course solidaire ou associer d'autres disciplines et construire un véritable projet éducatif. À vous de créer un événement à l'image de votre établissement.

● Quand ?

L'association ELA organise une semaine nationale de sensibilisation aux leuco-dystrophies du 13 au 18 octobre avec, le premier jour, la Dictée d'ELA.

Cependant, vous pouvez choisir une autre date à votre convenance tout au long de l'année scolaire.

● Quoi ?

La participation à cet événement solidaire implique l'organisation en amont d'une collecte de fonds par vos élèves. Ils recherchent dans leur entourage (parents, grands-parents, voisins, amis, commerçants...) des personnes qui acceptent de récompenser leur implication au profit d'ELA par un don.

Il peut s'agir :

- d'un défi sportif (cross, tournoi de sport collectif ou individuel, olympiades, course par classe, course de relais, marche, escalade...),
- d'une opération culturelle (exposition de dessins, concours photos, émission de radio, création de journal...),
- d'un spectacle vivant (pièce de théâtre, concert, flash mob, zumba...).

En réalité, vous pouvez décliner "Mets tes baskets et bats la maladie" à l'infini, avec toutes les matières scolaires afin

d'impliquer les élèves dans un véritable projet collectif et de les fédérer autour des thèmes du respect, de la solidarité, de l'engagement, de la citoyenneté, de la fraternité, du courage.

● Qui organise ?

Nous vous recommandons de mettre en place un comité d'organisation. Tous les membres de l'équipe pédagogique de l'établissement peuvent en faire partie s'ils le souhaitent.

Il est aussi possible d'y intégrer des élèves afin de les impliquer dans la préparation de l'événement, voire des parents d'élèves.

Et pourquoi pas proposer à des établissements voisins de co-organiser la manifestation, chacun apportant ses idées, ses compétences et son énergie ? Cela peut offrir l'opportunité de rencontres, d'échanges et d'ouverture sur l'extérieur.

● Pour qui ?

"Mets tes baskets et bats la maladie" s'adresse en premier lieu aux élèves pour soutenir les enfants malades et leur famille. L'événement peut aussi inclure une action de type débat ou une conférence organisée à l'attention d'autres publics extérieurs, comme des parents d'élèves, des partenaires...

→ Étape 2

Définissez votre projet

Organiser “Mets tes baskets et bats la maladie” au sein de votre établissement favorise l'éveil à la citoyenneté. C'est un moyen de sensibiliser au handicap, à la différence et à la solidarité en s'investissant pour une cause, et d'engager les élèves à partir de la lutte contre les leucodystrophies.

● La sensibilisation auprès de vos élèves

L'Association invite tous les établissements, du primaire à l'enseignement supérieur, à proposer à leurs élèves la Dictée d'ELA. Il s'agit d'un texte original porteur d'un message de solidarité et qui vise à fédérer la communauté scolaire autour de la cause d'ELA. Ce n'est ni un exercice d'évaluation, ni un concours d'orthographe mais un moyen de s'approprier le message.

Les thèmes de discussion à partir de la lutte contre les leucodystrophies sont nombreux : la place du handicap, l'acceptation de la différence, la tolérance, la solidarité, la citoyenneté, l'engagement, le courage...

Il est aussi possible de proposer une approche journalistique de l'événement en prise avec le réel : avec la rédaction de communiqués de presse, d'articles ou encore la préparation puis la réalisation d'interviews.

● L'engagement sportif

Le sport fait partie de l'ADN d'ELA. Nous invitons les élèves à courir en prêtant symboliquement leurs jambes aux enfants atteints de leucodystrophie qui ne peuvent plus s'en servir. Vous êtes libre d'associer l'événement à une course ou bien à l'activité de votre choix : un tournoi de sport collectif (handball, basket-ball, football...), un tournoi de tennis, un relais (course, natation, vélo) ou encore une initiation au handisport (basket fauteuil, para athlétisme, para aviron...).



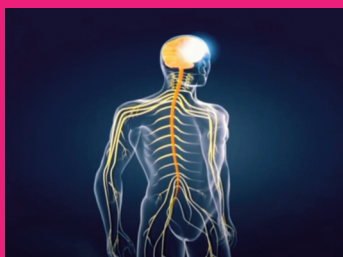
Un projet pédagogique

“On essaie de fédérer la majorité des collègues, ils savent que c'est un projet pédagogique et que l'on est là pour faire aimer la solidarité. Et cela se voit sur le sourire des enfants et lors de la remise des récompenses. Ils sont fiers d'être là et d'avoir aidé.”

Caroline Pomarelle, enseignante d'EPS et coordinatrice “Mets tes baskets” au collège Louis Pasteur de Faulquemont (57)

Quels supports pour vos élèves ?

Suite à votre inscription, ELA vous fait parvenir différents outils sur lesquels vous pouvez vous appuyer pour sensibiliser vos élèves et organiser votre événement :



- une vidéo de sensibilisation de moins de 15 minutes comme support d'échanges sur les leucodystrophies, le quotidien des enfants et des familles, les actions d'ELA pour aider et soutenir,
- une banderole pour annoncer l'événement dans l'établissement et sur le lieu de la course,
- des affiches à apposer dans l'établissement pour diffuser des messages de mobilisation pour notre cause,
- des dossards pour courir aux couleurs d'ELA,
- des supports de collecte pour soutenir l'Association.



Astuce kit numérique

Retrouvez facilement toutes les informations sur les avancées de la recherche, les missions et les projets d'ELA dans le kit numérique contenant les supports digitaux de notre campagne. Il vous sera envoyé par e-mail après inscription ou sur simple demande à mtb@ela-asso.com.



**Retrouvez les ateliers sportifs
proposés par ELA
sur <http://ela-asso.com/mtb/ateliers>**

Faites connaître votre événement

Faire rayonner votre événement au-delà des murs de votre établissement, c'est faire connaître ELA: en parler c'est déjà aider!

L'opération "Mets tes baskets et bats la maladie" offre l'opportunité à votre établissement de montrer qu'il est force de propositions originales pour l'éveil à la solidarité de ses élèves. Alors, quelle que soit votre action, n'hésitez pas à en parler et à en faire parler.

Auprès des médias

L'association ELA vous transmet des modèles de communiqué de presse à personnaliser et à envoyer aux médias locaux (journaux, radios, télévisions...) afin qu'ils relaient votre événement. N'hésitez pas à contacter le service communication de votre mairie qui pourra relayer votre action dans le bulletin municipal. Cette campagne de communication peut intervenir en amont, pour annoncer la collecte de dons et l'événement, puis, le jour J, pour valoriser la manifestation. Vous pouvez également communiquer sur vos réseaux sociaux. Un dossier de presse est à votre disposition dans le kit numérique.

Auprès des entreprises et commerçants

Que ce soit pour exposer les affiches de votre événement ou pour faire du sponsoring (fourniture de lots pour les vainqueurs, goûter, aides logistiques...), les entreprises et commerçants locaux peuvent vous aider à enrichir et animer votre événement.

Auprès des parents d'élèves

Les parents d'élèves peuvent être une aide précieuse en tant que bénévoles : pour encadrer la course, communiquer sur l'événement dans leur entourage, aider et accompagner les élèves dans la collecte des dons. Si les parents d'élèves souhaitent consulter les modalités



d'utilisation de nos supports de collecte, vous pouvez les rediriger vers le QR Code ou vers le lien ci-dessous :

<https://ela-asso.com/mtb/faq-collecte>

Auprès de personnalités locales

N'hésitez pas à faire appel à une ou plusieurs personnalités locales pour lire la Dictée d'ELA, donner le départ d'une course, remettre les prix aux vainqueurs ou encore intervenir lors d'un débat.



Tous gagnants en parrainant un établissement !

Vous pouvez faire connaître l'événement auprès d'autres établissements en proposant de les parrainer.

Rendez-vous sur ela-asso.com/mtb



pour inscrire votre filleul, chacun recevra plusieurs cadeaux (t-shirts, ballons...).

<https://ela-asso.com/mtb/parrainer>

● Le passeport de promesses de dons

C'est un carnet permettant de noter des promesses de dons liées à l'engagement de l'élève dans le cadre d'un événement tel qu'une course. Avant la course, l'élève cherche des parrains dans son entourage (parents, grands-parents, voisins, amis, commerçants...) qui acceptent de sponsoriser son effort (chaque kilomètre ou chaque tour qu'il réalisera lors de sa course).

L'élève remplit sur le coupon le prénom et le nom de son parrain ainsi que la promesse de don. L'élève note également ces informations dans le tableau récapitulatif "Mes parrains et leurs dons". Après la course, l'élève revient voir son parrain avec son passeport sur lequel est indiqué le nombre de tours ou de kilomètres qu'il a réalisé. Le parrain lui remet alors le don promis.

Mode d'emploi



L'élève y note le montant de la promesse de don et son nom avant de le remettre au donateur.

Tableau récapitulatif

Sur la première page du tableau, l'élève indique ses nom, prénom et classe et vous apposez le cachet de l'établissement.



MES PARRAINS ET LEURS DON			AVANT LA COURSE		JOUR DE LA COURSE		APRÈS LA COURSE	
N°	Quel est le PARRAIN ?	À quel moment ?	Montant promis	Montant reçu	État des dons	Montant remis	État des dons	
1	DUPUIS JEAN	50€	50€	50€	10€	10€	10€	
2								
3								
4								
5								
6								
7								
8								
9								
10								
11								
12								
			TOTAL:					

L'élève inscrit dans le tableau les nom, prénom et adresse des parrains, ainsi que leur promesse de don. Après l'événement, l'élève se servira du tableau pour calculer le montant des dons à récupérer auprès de ses parrains et y noter le mode de paiement (chèque, espèces ou don en ligne). Il remettra ensuite ce tableau ainsi que l'argent au responsable désigné.

Exemple



Si le parrain promet de donner 5 € à l'élève par tour ou par kilomètre parcouru, et que l'élève a réalisé 2 tours ou 2 km, alors le don remis à l'élève sera de 10 €.

→ Étape 4

Le jour J

Participer à l'opération "Mets tes baskets" c'est marcher, courir, se challenger, se défouler, s'oxygéner en mettant son énergie au service d'une cause citoyenne et solidaire! Voici quelques astuces pour la mise en place de votre évènement:

Après avoir été sensibilisés, vos élèves sont prêts à s'engager et à prêter symboliquement leurs jambes aux enfants d'ELA. Vous pouvez distribuer le matériel que vous avez reçu en amont afin de mettre votre évènement aux couleurs d'ELA: banderole sur le lieu de la course, dossards pour les participants, tee-shirts pour les organisateurs...

 **Un moment à immortaliser avec vos élèves! N'hésitez pas à nous faire parvenir des photos de votre évènement !**

Après l'effort sportif, vous pouvez récompenser les élèves avec un diplôme "Mets tes baskets" personnalisable que vous retrouverez dans les supports numériques (kit reçu par e-mail au moment de votre inscription sur notre site Internet ou sur demande à mtb@ela-asso.com).

Si vous avez choisi les passeports dons, les élèves pourront noter, après la course, le parcours effectué afin que leurs donateurs puissent concrétiser leurs promesses de dons.

Tous unis avec ELA

“Les élèves sont extrêmement enthousiastes, il y a beaucoup d'ambiance lors de notre journée de course. Avec cette mobilisation, on a tout un collège parfaitement investi et engagé sur cette opération..”

Thierry Schuler, principal adjoint du collège Louis Pasteur de Faulquemont (57)



→ Étape 5

Envoyez les dons à ELA

Une fois votre événement terminé, envoyez dès que possible votre collecte à ELA.
Voici la procédure en détail.

À nous retourner par voie postale :

- les souches des carnets de parrainage complétés par les donateurs ou les tableaux récapitulatifs des passeports dons,
- les chèques de vos donateurs et, si vous le souhaitez, un chèque global des liquidités, libellés à l'ordre d'ELA. Les chèques sont à retourner uniquement par courrier. Ils ne peuvent pas faire l'objet d'un dépôt à La Banque Postale sur le compte d'ELA. Pour faciliter le travail de nos équipes, **n'agrafez pas les chèques** aux bons de collectes.

Si un parent d'élève a fait **un chèque global regroupant les dons de plusieurs donateurs**, merci de le renvoyer en l'associant aux bons de collecte correspondants pour permettre l'édition des reçus fiscaux. Lors du renvoi de votre enveloppe, n'oubliez pas de **préciser le nom de votre établissement**.

Adresse de retour par courrier:
Association ELA - CS 61024
2 rue Mi-les-Vignes
54521 LAXOU CEDEX

Bon à savoir

- ELA éditera et enverra par voie postale des reçus donnant droit à une réduction fiscale pour tout don supérieur à 10 €.
- Le résultat des collectes en ligne est disponible sur l'attestation comptable que vous recevrez par e-mail. Vous pouvez également obtenir l'information sur demande à mtb@ela-asso.com.
Lorsqu'un donateur effectue un don en ligne, son reçu fiscal lui est envoyé par e-mail.

Pour l'argent collecté sous forme d'espèces, vous avez également différentes possibilités :

- **faire un dépôt auprès de La Banque Postale via ILLICODE** (service de dépôt). Ce service est entièrement gratuit pour le dépositaire. Pour ce faire, vous devez prendre rendez-vous dans un bureau de poste avant de venir faire votre dépôt, muni des documents suivants :

- > le courrier d'ELA envoyé avec votre matériel et comportant le code-barres ILLICODE relatif à votre manifestation (présentation obligatoire),
- > votre pièce d'identité.

- **effectuer un virement bancaire** pour faciliter l'envoi des espèces ou pour les établissements scolaires hors France métropolitaine. Vous pouvez obtenir notre RIB sur simple demande par e-mail à mtb@ela-asso.com

- **encaisser les espèces et envoyer un chèque global** (de la coopérative scolaire ou de l'association sportive ou du FSE...). **Le chèque global doit être accompagné des souches ou du tableau correspondant.**

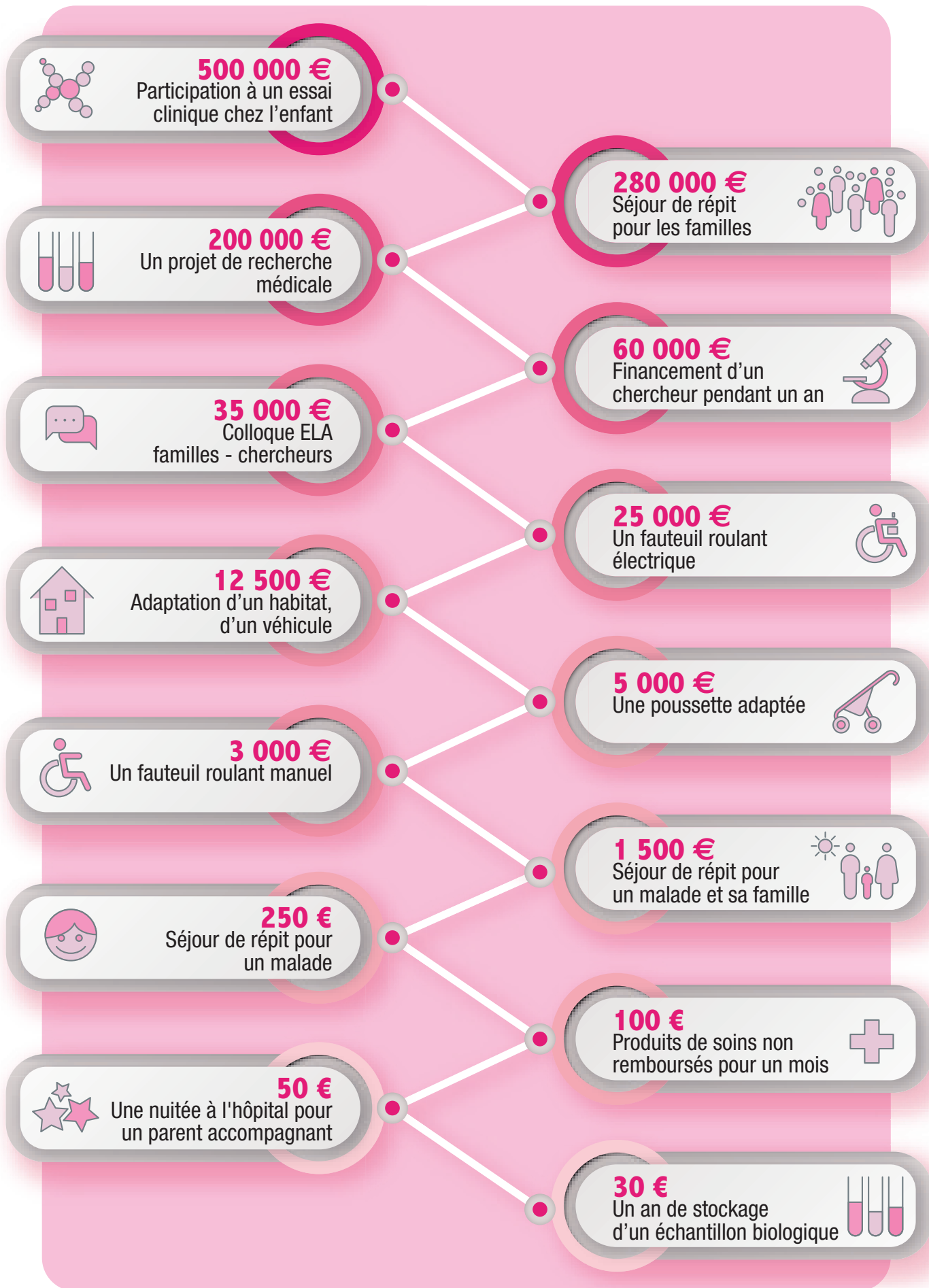


- en flashant le QRcode ou via le lien ci-dessous **pour un dépôt par carte bancaire** (vous recevrez par e-mail une quittance) :

ela-asso.com/mtb/especes

Nous vous rappelons que les supports de collecte restent la propriété d'ELA et ne peuvent être utilisés qu'au profit d'ELA.

Les aides financées grâce aux dons



Ils soutiennent ELA !

“Mets tes baskets et bats la maladie” n’existerait pas sans le soutien actif :

- du Ministère de l’Éducation nationale, de l’Enseignement supérieur et de la Recherche, des Rectorats, des Directions des Services Départementaux de l’Éducation Nationale (DSDEN), des Directions Diocésaines de l’Enseignement Catholique (DDEC) et de l’Union Nationale du Sport Scolaire (UNSS),
- de nombreuses mairies,
- des Conseils départementaux :



- des Conseils régionaux :



- des entreprises partenaires :



BBCO Conseil, André Dobosz, Agnès Duperrin et Lorenzo Della Libera

- sans oublier les équipes pédagogiques et les élèves qui s’engagent tous les ans à nos côtés !



Retrouvez toute la communauté ELA sur www.ela-asso.com



Association agréée par

 **MINISTÈRE DE L'ÉDUCATION NATIONALE, DE L'ENSEIGNEMENT SUPÉRIEUR ET DE LA RECHERCHE**

Liberté
Égalité
Fraternité

Association Reconnue d'Utilité Publique



Liberté • Égalité • Fraternité
RÉPUBLIQUE FRANÇAISE

