

**AVEC NOS CHAMPIONS,
ALLONS DÉCROCHER LA MÉDAILLE D'OR
POUR LES ENFANTS D'ELA !**



Jérôme Fernandez et Grâce Zaadi (handball), Muriel Hurtis (athlétisme), Madeleine Malonga (judo), Pascal Gentil (taekwondo) autour de Kenny, atteint de leucodystrophie

GUIDE DE L'ORGANISATEUR 2024

**“Mets tes baskets dans
l'Entreprise” fête sa 14^e édition !**

En participant à l'opération “Mets tes baskets dans l'Entreprise”, rejoignez avec vos collaborateurs la plus belle équipe du monde, celle qui se bat contre les leucodystrophies !

Afin de faciliter la préparation et le déploiement de votre opération, nous mettons à votre disposition ce guide qui vous permettra d'organiser votre journée, de sensibiliser, mobiliser, fédérer vos équipes et de communiquer sur votre engagement.



Participez à l'opération

UN DÉROULÉ EN 3 TEMPS :

1 INSCRIPTION

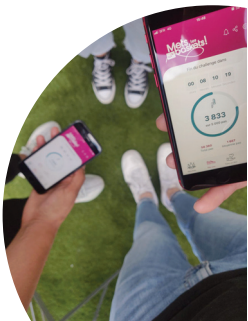
- **Conventionnez le partenariat avec l'Association**
- **Commandez votre matériel**

2 DÉPLOIEMENT

- **Organisez** votre journée (cf p.3)
- **Sensibilisez** vos collaborateurs (cf p.4)
- **Animez votre journée** (cf p.5)
- **Communiquez** sur votre engagement (cf p.6)

3 FINALISATION DU PARTENARIAT

- **Validez** le montant collecté auprès de l'Association
- **Recevez l'appel de fonds** transmis par ELA
- **Obtenez** votre reçu fiscal, une fois le versement du don effectué



Une appli mobile pour compter vos pas !

L'application "Mets tes baskets" est disponible gratuitement sur iOS et Android.

Retrouvez plus d'informations en page 5.



COMMENT SE PRÉPARER EN AMONT ?

- **Formez un comité d'animation** pour vous appuyer si nécessaire dans la mise en place de l'opération (Communication, RH, RSE, Services généraux...). Les différents interlocuteurs seront les relais pour la mobilisation des équipes internes, la diffusion de l'information et le maillage des différents services. Ce comité pourra également intervenir en renfort le jour J pour dynamiser la journée.
- **Organisez une opération multi-sites et identifiez les personnes relais** qui accompagneront l'opération sur les différentes entités. Elles vous accompagneront sur les aspects logistiques (identification des besoins, réception des colis, etc.) et la diffusion de l'information. Elles seront les référentes des collaborateurs le jour J et les garantes d'une implication et d'une mobilisation conséquente.
- **Faites le lien avec les entreprises qui vous entourent** et donnez une autre dimension à votre mobilisation. Cet évènement peut être l'occasion de rassembler d'autres entreprises (partenaires, fournisseurs, voisins, etc.), ELA peut faire le lien si besoin.

Organisez votre journée

Un déroulé en 3 temps



JOUEZ LE JEU !

- **Mettez vos baskets !** Véritable symbole de la campagne, la basket est un symbole fort de mobilisation dans l'entreprise. N'hésitez pas à jouer le jeu et à inciter vos collaborateurs à enfiler leurs chaussures de sport pour marquer le coup.

- **Organisez un temps de rassemblement dans la journée.** Petit-déjeuner ou déjeuner d'équipe, le temps de rassemblement est idéal pour impliquer vos collaborateurs et porter les messages internes. Une prise de parole de la Direction est également un vrai plus pour valoriser l'engagement de votre entreprise.

- **Faites des photos !** N'hésitez pas à prendre des photos tout au long de votre journée de mobilisation.

À QUOI RESSEMBLE UNE JOURNÉE TYPE ?

ACTIONS

EN AMONT

- **Quelques jours avant le challenge, proposez aux collaborateurs de télécharger l'application sur leur téléphone et de rentrer le code challenge qui vous a été transmis. Communiquez** pour que chaque collaborateur soit prêt dès le départ de son domicile.

LE MATIN

- **Accueillez vos collaborateurs** dès leur arrivée pour leur distribuer les goodies et la documentation.

DANS LA JOURNÉE

- **Générez le plus de pas possible**, privilégiez les escaliers au lieu de l'ascenseur.
- **Organisez une animation** qui incitera chacun à marcher plus.
- **Envoyez des notifications d'encouragement sur l'application.**
- **Communiquez via l'intranet** ou sur les réseaux sociaux pour créer de l'émulation interne.

FIN DE JOURNÉE

- **Découvrez les résultats :**
 - > directement via l'application
 - > via la plateforme d'administration du challenge

EN AVAL

- **Communiquez en interne** auprès de vos collaborateurs et en externe pour valoriser votre action en organisant une remise de chèque avec ELA.
- **Remerciez les participants** grâce aux outils mis à votre disposition.

Sensibilisez vos collaborateurs

Les outils mis à votre disposition

Afin d'assurer la mobilisation d'un maximum de vos collaborateurs et de créer un réel élan de solidarité au sein de votre entreprise, ELA met à votre disposition un kit numérique contenant notamment les éléments suivants :

- un e-mail type de lancement de l'opération
- une vidéo de présentation sur les leucodystrophies
- des reportages sur le quotidien des familles
- une affiche annonce

Comment les utiliser ?

Envoyez les informations par e-mail et / ou via l'intranet

À l'aide de l'e-mail type transmis par ELA, informez vos collaborateurs et communiquez sur la date de votre opération. Pour aller plus loin et permettre à vos collaborateurs de mieux connaître la maladie, intégrez à l'envoi la vidéo sur les leucodystrophies ainsi que les reportages mis à votre disposition sur le quotidien des familles.

Projetez les vidéos le jour J

Afin de rappeler le sens de votre action, les vidéos peuvent être diffusées le jour J sur les écrans mis à disposition dans les halls pour rappeler le sens de votre action.



CRÉEZ DU SENS !

• **Organisez une projection :** Vos bureaux sont équipés d'une salle de réunion permettant de rassembler vos équipes, organisez la projection d'une ou plusieurs vidéos transmises par ELA. Ce temps est l'occasion pour l'entreprise de communiquer sur le choix de son engagement et d'aborder des problématiques et enjeux internes.

• **Donnez la parole à vos collaborateurs et aux familles d'ELA :**

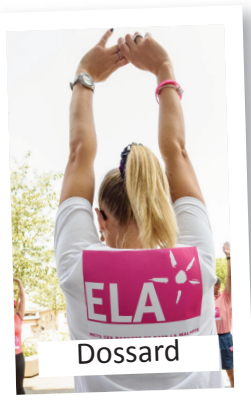
N'hésitez pas à utiliser cette opération de mobilisation ludique pour donner la parole à vos collaborateurs. Des représentants de l'Association peuvent également être présents pour partager leur quotidien et leur expérience. L'occasion de renforcer le sens donné à votre action dans le cadre d'une table ronde.



Animez votre journée

Les outils mis à votre disposition

| POUR LES COLLABORATEURS | POUR L'ÉQUIPE COORDINATRICE |
|---|--|
| <ul style="list-style-type: none">• Application connectée• Dossards autocollants• Un lot de médailles | <ul style="list-style-type: none">• Banderole ELA• 5 t-shirts ELA• Supports de communication |



COMMENT ET QUAND LES UTILISER ?

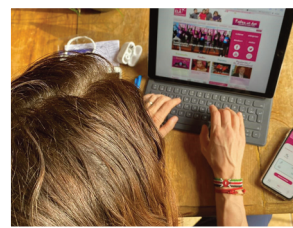
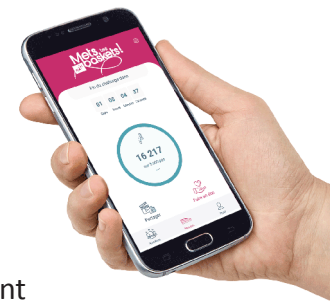
Créez une ambiance dès le début de la journée

Utilisez les outils mis à disposition pour concevoir un stand aux couleurs d'ELA. Les différents goodies servant à animer la journée sont à distribuer le jour J pour lancer la journée de mobilisation.

Une opération clé en mains avec l'appli

Grâce à l'application "**Mets tes baskets**" spécialement développée par ELA, vous pouvez :

- Organiser votre propre challenge par entreprise et/ou par service
- Disposer d'un code pour gérer vos inscrits
- Constituer des équipes
- Envoyer des notifications à tous les participants
- Compter les pas individuellement et collectivement



Une partie de vos collaborateurs est en télétravail ?

Nous avons la solution !

Vous pouvez inviter vos collaborateurs à distance à participer ! Même de chez eux, ils pourront activer le challenge depuis leur smartphone grâce à l'application.

L'App permet également de partager son **engagement solidaire** sur les réseaux sociaux entre collaborateurs, familles et amis.

À tout moment, vos collaborateurs peuvent communiquer le **nombre de pas** qu'ils ont réalisé ainsi que leur classement et des **photos** ou **vidéos** de leurs exploits.

Avec l'application "**Mets tes baskets**", participez à un challenge connecté sportif et solidaire !

C'est simple, entièrement gratuit et disponible sur iOS et Android !



Faites entrer les Jeux Olympiques et Paralympiques dans votre entreprise !

Participez à des activités

Retrouvez une sélection d'activités à faire seul ou en équipe, à l'intérieur comme à l'extérieur autour de Paris 2024.

Course à pied

- Seul ou en équipe
- Relais : 4 personnes (4 km)
- Une distance de 20,24 km

Endurance / Persévérance



Badminton

- Seul ou en double mixte
- En 24 points
- Avoir un filet, une raquette et un volant

Esprit d'équipe / Compétitivité

Football / Rugby à 7

- Sports collectifs
- Création de plusieurs équipes mixtes et/ou équipe féminine/masculine
- Match de 20'24

Cohésion d'équipe / Convivialité



Marche Nordique

- Seul ou à plusieurs
- Une distance de 2024 mètres
- Avoir des bâtons de marche

Approche nature / Bien-être

Faites entrer les Jeux Olympiques et Paralympiques dans votre entreprise !

Participez à des ateliers de sensibilisation

Quelques exemples d'ateliers de sensibilisation au handicap par le sport simple à réaliser.

Basket

- Seul ou en binôme
- Marquer le plus de points possible en variant les cibles
- Avoir un ballon et des cibles (ex: cartons, paniers, poubelles...)

Précision / Force



Sport de raquettes

- En binôme ou par équipe
- Faire le maximum d'échange en étant assis ou avec une main dans le dos
- Avoir des raquettes et une balle/volant

Cohésion d'équipe / Persévérance



Parcours du combattant

- En binôme : avoir un guide
- Réaliser un parcours varié avec différents obstacles, en marchant ou en trotinant
- Possibilité d'ajouter des actions de lancer de ballon (basket) ou de tir (foot)

Agilité / Écoute



Sprint

- En binôme
- Un foulard ou un anneau pour se lier à son partenaire : l'un se bande les yeux et l'autre le guide dans sa course
- Possibilité d'augmenter la distance

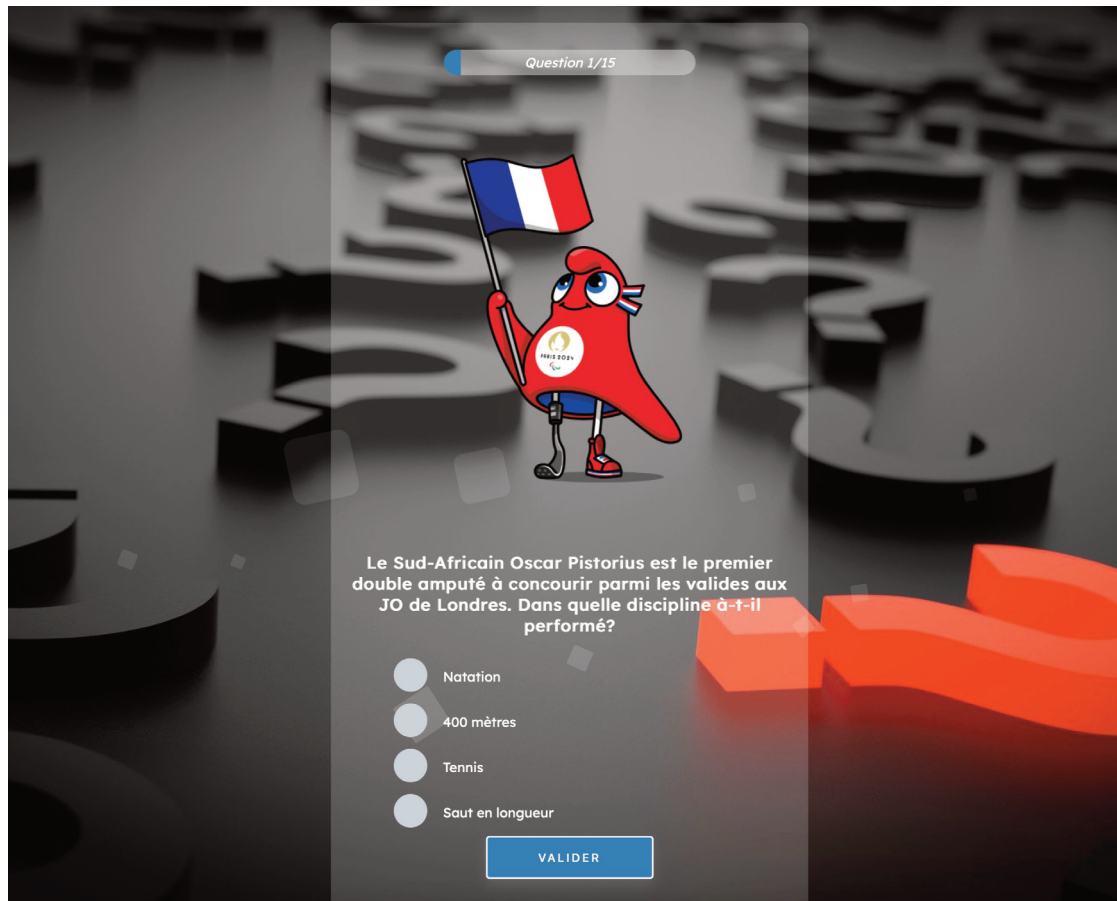
Vitesse / Coordination



Quizz

Le Quizz **Jeux Olympiques et Paralympiques** se compose de 15 questions générales sur la connaissance des JOP (histoire, épreuves, sportifs...).

Proposez à vos collaborateurs de se challenger !



<https://quizz.net/Q/?PixmRy>

Communiquez sur votre engagement

L'opération "Mets tes baskets dans l'Entreprise" est une belle occasion de communiquer et de valoriser l'engagement de votre entreprise et la mobilisation de vos collaborateurs.

Un kit numérique est à votre disposition sur ela-asso.com/mtbe/kit-mtbe pour vous aider dans votre communication !

| COMMUNIQUEZ EN INTERNE | COMMUNIQUEZ EN EXTERNE |
|--|---|
| <ul style="list-style-type: none">• Un e-mail type d'annonce de l'opération et de remerciements à destination de vos collaborateurs• Des affiches d'annonce et de remerciements• Un dépliant explicatif de l'association ELA et sa campagne solidaire pour chacun de vos collaborateurs• Des banderoles ELA• Des t-shirts et également des dossards autocollants ELA | <ul style="list-style-type: none">• Un bandeau d'e-mail pour afficher votre engagement auprès de vos différents interlocuteurs, qu'ils soient internes ou externes.• Une bannière dédiée à vos réseaux sociaux. Pour partager un maximum de contenus (messages, photos et vidéos) tout au long de l'événement, utilisez #Metstesbaskets et mentionnez les comptes de l'Association :<ul style="list-style-type: none">> LinkedIn : @Association_ELA> Twitter : @ELAOfficelle> Facebook : elaOfficelle> Instagram : @elaofficelle• Remerciez les participants grâce aux outils mis à votre disposition. |



Remerciez vos collaborateurs

- **Organisez une remise de chèque post-opération.**

En co-construction avec l'association ELA, autour de témoignages et de prise de parole des différentes parties prenantes. L'objectif : valoriser votre engagement, remercier vos collaborateurs et concrétiser leur action de mobilisation.



Vos contacts directs



National

Yann LAURAIN

Responsable Pôle Sensibilisation et Développement

Tél. : 06 81 75 66 74

yann.laurain@ela-asso.com

Alsace

Christelle STURTZ-FROEHLICHER

Chargée de missions

Tél. : 06 79 48 84 86

christelle.sturtz-froehlicher@ela-asso.com

