

# AVEC NOS CHAMPIONS, ALLONS DÉCROCHER LA MÉDAILLE D'OR POUR LES ENFANTS D'ELA !



Jérôme Fernandez et Grâce Zaadi (handball), Muriel Hurtis (athlétisme), Madeleine Malonga (judo), Pascal Gentil (taekwondo) autour de Kenny, atteint de leucodystrophie

**Mets tes  
baskets!**  
et bats la maladie

Association agréée par  
**MINISTÈRE  
DE L'ÉDUCATION NATIONALE,  
DE LA JEUNESSE, DES SPORTS  
ET DES JEUX OLYMPIQUES  
ET PARALYMPIQUES**

Association  
Reconnue  
d'Utilité  
Publique  
Ministère de l'Éducation Nationale  
et de l'Enseignement Supérieur  
et de la Recherche





# ELA

## Association Européenne contre les Leucodystrophies

Fondée en 1992 par Guy Alba, ELA regroupe des familles qui se mobilisent pour vaincre ces maladies génétiques.

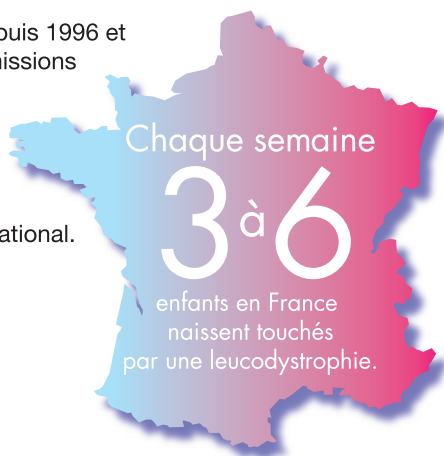
### Les leucodystrophies

Ce sont des maladies rares, neurodégénératives, qui affectent la myéline (la gaine des nerfs) du système nerveux et qui engendrent des situations de handicap très lourd. Chaque semaine en France, 3 à 6 enfants naissent atteints de ces terribles maladies qui entraînent progressivement la perte des fonctions vitales.

### Les missions d'ELA

L'association ELA, reconnue d'utilité publique depuis 1996 et parrainée par Zinédine Zidane depuis 2000, a 4 missions principales :

- informer et accompagner les familles concernées par la maladie,
- financer la recherche médicale,
- sensibiliser l'opinion publique,
- développer son action au niveau international.



“Augustin a eu la chance de bénéficier d'un protocole de thérapie génique à l'âge où son frère Nathanaël, qui avait la même forme de maladie, était déjà décédé. Grâce à vos pas, la recherche avance et Augustin en est la preuve.”

Céline, maman d'Augustin

# “Mets tes baskets et bats la maladie” c’est quoi ?

**Cette campagne citoyenne a pour but de sensibiliser les élèves à une cause solidaire afin de collecter des dons.**



**Mets tes baskets pour ELA,  
lors de la semaine olympique et  
paralympique  
du 2 au 6 avril ou à la date de votre choix.**

Au cours de l’année scolaire, les établissements organisent un événement durant lequel les élèves prêtent symboliquement leurs jambes aux enfants qui ne peuvent plus s’en servir. Au préalable, ils recherchent parmi leur entourage des personnes qui acceptent de récompenser leur effort sportif au profit d’ELA en effectuant un don. Tous les établissements peuvent s’inscrire de la maternelle au supérieur.

## Génération 2024



Paris 2024 et ELA partagent l’ambition commune de promouvoir et développer la pratique du sport pour tous en France et à l’international, en particulier auprès de la jeunesse.

Paris 2024 et ELA sont également convaincus de la capacité du sport à rassembler le plus grand nombre autour d’une cause commune.

En ce sens, Paris 2024 et ELA annoncent la labellisation “Génération 2024” de la campagne “Mets tes baskets et bats la maladie” 2023-2024 qui invite, par l’intermédiaire des écoles et établissements scolaires, toute une jeunesse à se mobiliser en faveur de la lutte contre les leucodystrophies.

**ELA compte sur vous pour relever cet incroyable défi d’être 1 million d’élèves sur la ligne de départ et faire 1 milliard de pas pour aider les enfants malades.**

# Pourquoi participer ?

L'événement "Mets tes baskets et bats la maladie" est un support d'éveil à la citoyenneté et à la solidarité.

## Un événement solidaire

Organiser "Mets tes baskets et bats la maladie" au sein de votre établissement favorise l'éveil à la citoyenneté. C'est un moyen de sensibiliser les élèves au handicap, à la différence et à la solidarité en s'investissant pour une cause : la lutte contre les leucodystrophies.

## Les ateliers sportifs

Le sport est au cœur de l'opération "Mets tes baskets et bats la maladie". C'est pourquoi nous mettons à votre disposition diverses ressources pédagogiques pour organiser votre mobilisation autour des Jeux Olympiques et Paralympiques Paris 2024.

Retrouvez de nombreux autres contenus pédagogiques adaptés de la maternelle au lycée et classés par niveau, thématique, discipline sur la plateforme Génération 2024 : [ela-asso.com/mtb/ateliers-sportifs](https://ela-asso.com/mtb/ateliers-sportifs)



## Gratuit et facile à organiser !

Dès votre inscription, vous recevez un kit numérique contenant tous les supports digitaux de la campagne. ELA vous fait ensuite parvenir gratuitement tout le matériel nécessaire à la mise en place de votre événement : le guide de l'organisateur contenant des informations pratiques, des conseils, des idées... ainsi qu'une vidéo de sensibilisation, des affiches, des dossards, une banderole, des carnets de parrainage...).

Pour toutes questions, l'équipe d'ELA est à votre disposition pour vous répondre et vous proposer un accompagnement personnalisé par **téléphone : 03 83 33 48 52** ou par **e-mail : [mtb@ela-asso.com](mailto:mtb@ela-asso.com)**.



# Comment ça va se dérouler ?

Pour faciliter l'organisation, ELA vous accompagne à toutes les étapes de votre événement.

## ● 1<sup>re</sup> étape: s'inscrire

Une fois que vous avez inscrit votre établissement, ELA vous fait parvenir gratuitement des outils pour vous guider, définir votre projet, et organiser un événement "sur-mesure" au sein de votre établissement.

## ● 2<sup>e</sup> étape: informer, sensibiliser et mobiliser les élèves

Le lancement de l'événement débute par l'information des élèves et leur sensibilisation au combat des enfants d'ELA. Pour cela, vous pouvez vous appuyer sur la vidéo de sensibilisation que vous aurez reçue. Elle explique ce que sont les leucodystrophies et les bouleversements qu'elles entraînent sur les enfants atteints et leur famille.

## ● 3<sup>e</sup> étape: lancer la collecte de dons

L'Association vous fait parvenir des carnets de parrainage ou des passeports de promesses de dons. Vous les distribuez aux élèves qui vont alors se lancer dans la recherche de personnes qui acceptent de récompenser leur effort sportif au profit d'ELA.

## ● 4<sup>e</sup> étape: organiser l'opération "Mets tes baskets"

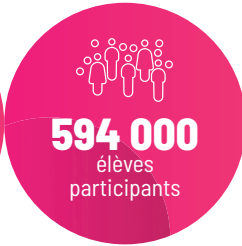
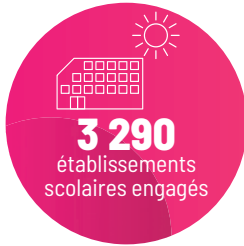
Il s'agit le plus souvent d'une course (de type cross par exemple) mais il peut également s'agir d'un tournoi, d'un spectacle, d'ateliers sportifs... ELA vous fournit le matériel nécessaire (banderole, affiches, dossards, supports de communication...).



**Comment s'inscrire ?  
connectez-vous sur:  
[ela-asso.com/mtb](http://ela-asso.com/mtb)**

Vous pourrez alors accéder au formulaire d'inscription en ligne. Vous pouvez également vous inscrire par téléphone au 03 83 33 48 52.

Lors de l'édition 2022/2023



Les dons sont utilisés pour :



## Ils soutiennent ELA!

- “Mets tes baskets et bats la maladie” n'existerait pas sans le soutien actif du Ministère de l'Éducation nationale et de la Jeunesse, des Rectorats, des Directions des Services Départementaux de l'Éducation Nationale (DSDEN), des Directions Diocésaines de l'Enseignement Catholique (DDEC), de l'Union Nationale du Sport Scolaire (UNSS),
  - de nombreuses mairies,
  - des Conseils départementaux :



- des Conseils régionaux :



- des entreprises partenaires



- et bien sûr des équipes pédagogiques et des élèves qui s'engagent tous les ans à nos côtés!

**Retrouvez-nous sur les réseaux sociaux!**  
**et sur [ela-asso.com/mtb](http://ela-asso.com/mtb)**

